



Guatemala, 02 de abril de 2024
OFICIO No. DGRTN-OF-UAIP-30-2024-ASV

ARTÍCULO 10, NUMERAL 28:

"Se elabora el presente Informe sobre pertenencia Sociolingüística para dar cumplimiento al numeral 28. Las entidades e instituciones del Estado deberán mantener informe actualizado sobre los datos relacionados con la pertenencia sociolingüística de los usuarios de sus servicios, a efecto de adecuar la prestación de los mismos..."

En referencia al Decreto No. 19-2003 vigente, el cual tiene por objeto regular el reconocimiento, respeto, promoción, desarrollo y utilización de los idiomas de los pueblos Mayas, Garífuna y Xinca en Guatemala. Se prevé la difusión de información en estos idiomas, así como la facilitación del acceso a los servicios públicos mediante la información y atención en el idioma propio de la población.

Derivado de lo anterior, esta Dirección General de Radiodifusión y Televisión Nacional -TGW-, obtuvo datos relacionados a la atención de los usuarios en general y en el lugar a donde se dirige en el mes de **MARZO** del año 2024.

Sin otro particular.

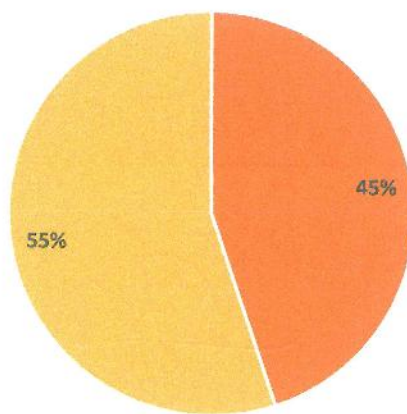


ALEXIS SAMANTHA VELÁSQUEZ CARRANZA
ENCARGADA DE LA UNIDAD DE INFORMACIÓN PÚBLICA
DIRECCIÓN GENERAL DE RADIODIFUSIÓN Y TELEVISIÓN NACIONAL -TGW-

C.c Archivo

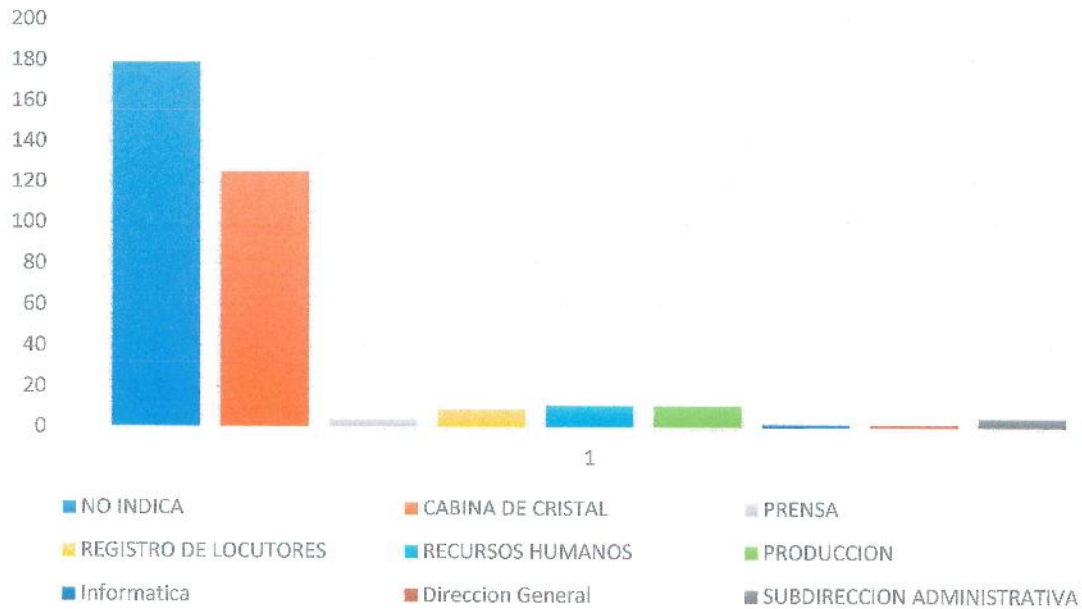
<i>Género de las Personas Atendidas</i>	<i>Total</i>	<i>Lugar a donde se Dirige</i>	<i>Total</i>
<i>Género Masculino</i>	156	<i>Registro de Locutores</i>	9
<i>Género Femenino</i>	192	<i>Dirección General</i>	2
<i>Total</i>	348	<i>Producción</i>	11
		<i>Tecnología de la Información</i>	2
		<i>Información Pública</i>	
		<i>Prensa</i>	4
		<i>Subdirección Admón. Financiera</i>	5
		<i>Subdirección Técnica</i>	
<i>Sociedad Sociolingüística</i>		<i>Recursos Humanos</i>	11
<i>Castellano</i>	135	<i>Financiero</i>	
<i>Jakalteco o poptí</i>	120	<i>Comunicación Social</i>	
<i>Pocomam</i>	1	<i>Redes Sociales</i>	
<i>Chuj</i>	3	<i>Jurídico</i>	
<i>Itzá</i>		<i>No indica</i>	179
<i>No indica</i>	89	<i>Cabina de Cristal</i>	125
<i>Total</i>	348	<i>Total</i>	348

GÉNERO

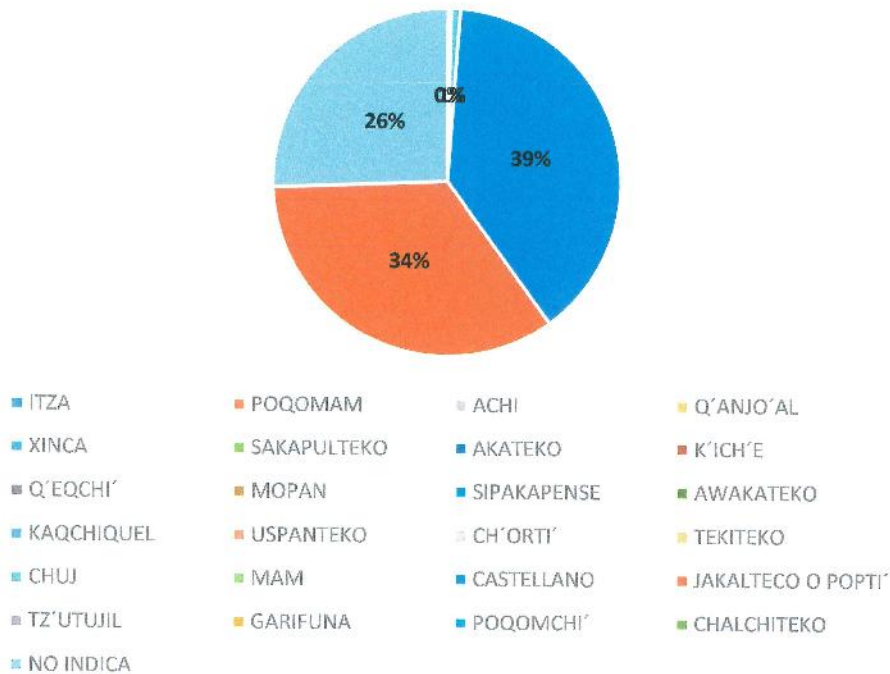


■ HOMBRES ■ MUJERES

LUGAR A DONDE SE DIRIGEN



PERTENENCIA SOCIOLINGÜÍSTICA



- ITZA
- XINCA
- Q'EQCHI'
- KAQCHIQUEL
- CHUJ
- TZ'UTUJIL
- NO INDICA
- POQOMAM
- SAKAPULTEKO
- MOPAN
- USPANTEKO
- MAM
- GARIFUNA
- ACHI
- AKATEKO
- SIPAKAPENSE
- CH'ORTI'
- CASTELLANO
- POQOMCHI'
- Q'ANJO'AL
- K'ICH'E
- AWAKATEKO
- TEKITEKO
- JAKALTECO O POPTI'
- CHALCHITEKO