



Guatemala, 04 de junio de 2024
OFICIO No. DGRTN-OF-UAIP-70-2024-ASV

ARTÍCULO 10, NUMERAL 28:

“Se elabora el presente Informe sobre pertenencia Sociolingüística para dar cumplimiento al numeral 28. Las entidades e instituciones del Estado deberán mantener informe actualizado sobre los datos relacionados con la pertenencia sociolingüística de los usuarios de sus servicios, a efecto de adecuar la prestación de los mismos...”

En referencia al Decreto No. 19-2003 vigente, el cual tiene por objeto regular el reconocimiento, respeto, promoción, desarrollo y utilización de los idiomas de los pueblos Mayas, Garífuna y Xinka en Guatemala. Se prevé la difusión de información en estos idiomas, así como la facilitación del acceso a los servicios públicos mediante la información y atención en el idioma propio de la población.

*Derivado de lo anterior, esta Dirección General de Radiodifusión y Televisión Nacional -TGW-, obtuvo datos relacionados a la atención de los usuarios en general y en el lugar a donde se dirige en el mes de **MAYO** del año 2024.*

Sin otro particular.

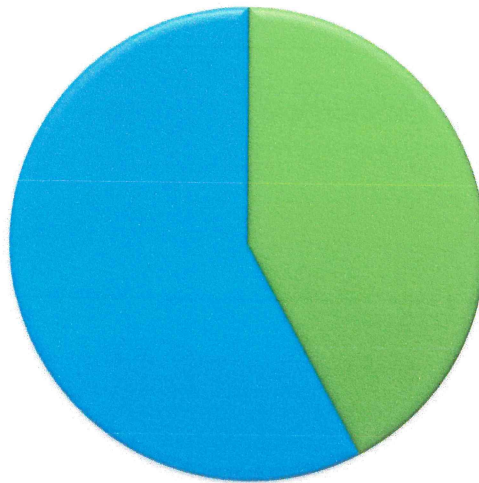


ALEXIS SAMANTHA VELÁSQUEZ CARRANZA
ENCARGADA DE LA UNIDAD DE INFORMACIÓN PÚBLICA
DIRECCIÓN GENERAL DE RADIODIFUSIÓN Y TELEVISIÓN NACIONAL

C.c Archivo

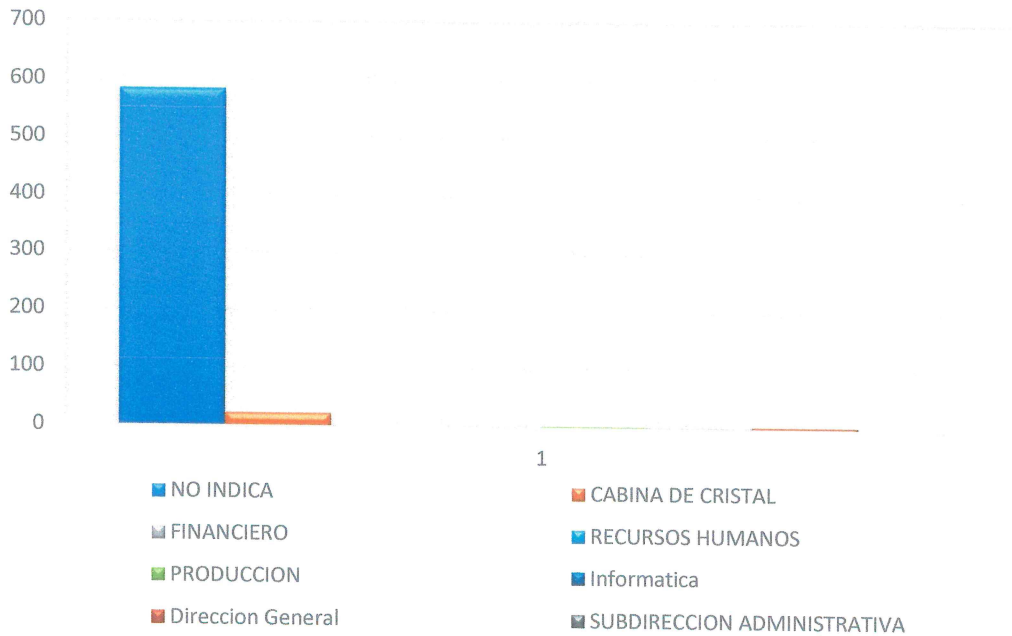
Género de las Personas Atendidas	Total	Lugar a donde se Dirige	Total
<i>Género Masculino</i>	261	<i>Registro de Locutores</i>	
<i>Género Femenino</i>	358	<i>Dirección General</i>	4
Total	619	<i>Producción</i>	3
		<i>Tecnología de la Información</i>	2
		<i>Información Pública</i>	
		<i>Prensa</i>	
		<i>Subdirección Admón. Financiera</i>	
		<i>Subdirección Técnica</i>	1
Sociedad Sociolingüística		<i>Recursos Humanos</i>	2
<i>Castellano</i>	432	<i>Financiero</i>	1
<i>Jakalteco o popotí</i>	18	<i>Comunicación Social</i>	
<i>Pocomam</i>		<i>Redes Sociales</i>	
<i>Tz'utulil</i>	1	<i>Jurídico</i>	
<i>Xinca</i>	1	<i>No indica</i>	584
<i>No indica</i>	167	<i>Cabina de Cristal</i>	22
Total	619	Total	619

GÉNERO



■ HOMBRES ■ MUJERES

LUGAR A DONDE SE DIRIGEN



PERTENENCIA SOCIOLINGÜÍSTICA

